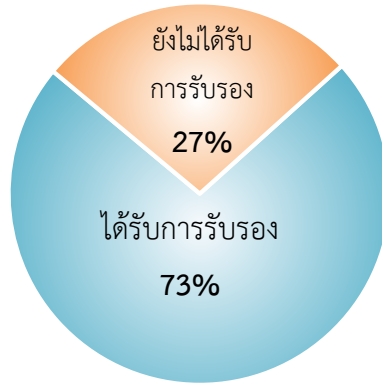


รายงานสถิติตามโครงการ “มั่นใจทั่วไทย รถใช้ GPS” ประจำเดือน มกราคม ๒๕๖๑

กรมการขนส่งทางบกได้ดำเนินโครงการ “มั่นใจทั่วไทย รถใช้ GPS” ตั้งแต่วันที่ ๒๕ มกราคม ๒๕๕๙ ในวันนี้ ศูนย์บริหารจัดการเดินรถระบบ GPS ขอรายงานข้อมูลและสถิติต่างๆที่เกี่ยวข้องประจำเดือน มกราคม ๒๕๖๑ ดังนี้

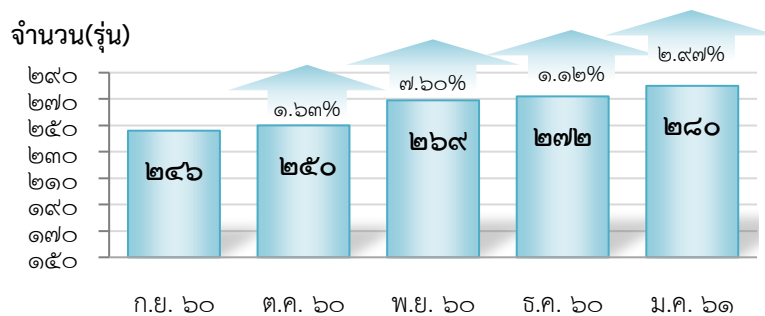
- จำนวนผู้ให้บริการ GPS ที่เชื่อมต่อข้อมูลกับกรมการขนส่งทางบก ๑๔๐ ราย โดยได้รับการรับรองจากกรมการขนส่งทางบกจำนวน ๑๐๓ ราย

ผู้ให้บริการ GPS



- จำนวนรุ่นที่ได้รับการรับรองจากกรมการขนส่งทางบกจำนวน ๒๘๐ รุ่น

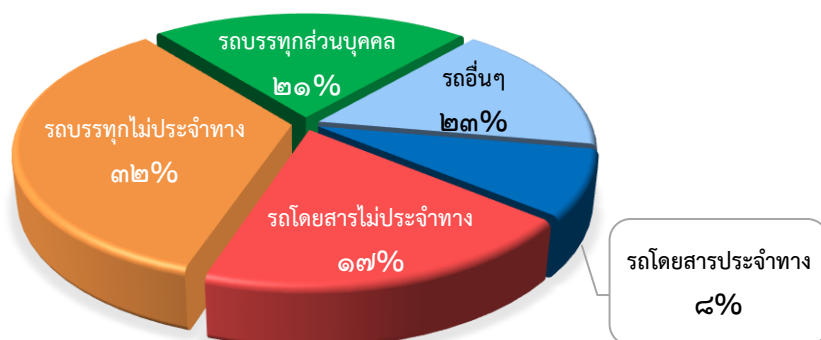
สถิติจำนวนรุ่น GPS ที่ได้รับการรับรอง



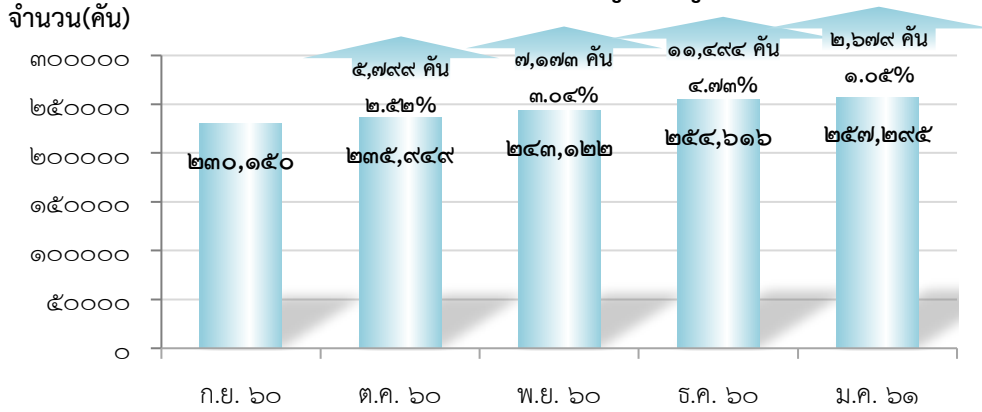
- จำนวนรถที่เชื่อมต่อข้อมูลกับศูนย์ GPS

หน่วย : คัน

รถโดยสารประจำทาง	รถโดยสารไม่ประจำทาง	รถบรรทุกไม่ประจำทาง	รถบรรทุกส่วนบุคคล	รถอื่นๆ	รวม
๒๑,๑๐๔	๔๙,๒๔๙	๘๘,๐๘๒	๕๖,๖๑๗	๔๒,๒๔๓	๒๕๗,๒๙๕



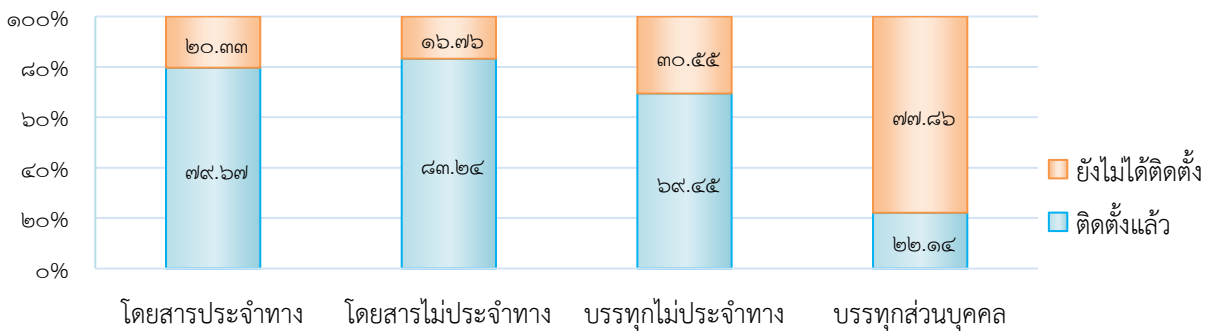
สถิติจำนวนรถที่เชื่อมต่อข้อมูลกับศูนย์ GPS



๔. จำนวนรถที่ต้องติดตั้ง GPS และที่ติดตั้ง GPS แล้ว

ประเภทรถ	จำนวนรถที่ต้องติดตั้ง (คัน)	จำนวนรถที่ติดตั้งแล้ว (คัน)	จำนวนรถที่ติดตั้งแล้ว (ร้อยละ)
โดยสาร			
● ประจำทาง	23,118	18,419	79.67
- หมวก ๑	5,052	4,107	81.29
- หมวก ๒	9,617	7,925	82.41
- หมวก ๓	8,449	6,387	75.59
● ไม่ประจำทาง	59,164	49,249	83.24
รวม	82,282	67,668	82.24
รถบรรทุก			
● ไม่ประจำทาง	126,819	88,082	69.45
● ส่วนบุคคล	255,694	56,617	22.14
รวม	382,513	144,699	37.83
รวมทั้งหมด	464,795	212,367	45.69

สถิติการติดตั้ง GPS ของรถทุกประเภท (ร้อยละ)

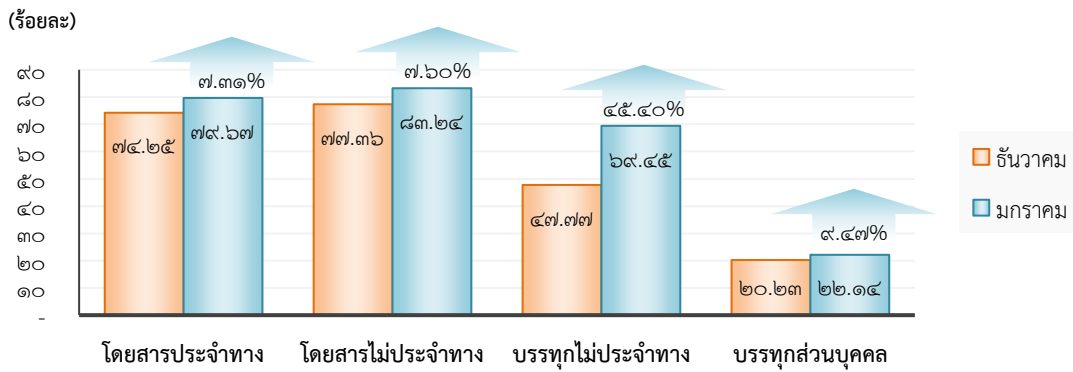


๔.๑ จำนวนรถที่ติดตั้ง GPS เดือนมกราคม ๒๕๖๑ เปรียบเทียบกับเดือนธันวาคม ๒๕๖๐

ประเภทรถ	ธันวาคม		มกราคม		ร้อยละอัตราการเปลี่ยนแปลง (เพิ่มขึ้น)
	จำนวนการติดตั้ง (คัน)	ร้อยละ	จำนวนการติดตั้ง (คัน)	ร้อยละ	
โดยสารประจำทาง	๑๘,๐๖๖	๗๔.๒๕	๑๘,๔๑๙	๗๙.๖๗	๗.๓๑
โดยสารไม่ประจำทาง	๔๘,๓๔๗	๗๗.๓๖	๔,๑๐๗	๘๑.๒๙	๗.๖๐
บรรทุกไม่ประจำทาง	๘๖,๘๘๒	๔๗.๗๗	๘๘,๐๘๒	๖๙.๔๕	๔๕.๔๐
บรรทุกส่วนบุคคล	๕๖,๓๑๙	๒๐.๒๓	๕๖,๖๑๗	๒๒.๑๔	๙.๔๗
รวม	๒๐๙,๖๑๔	๓๘.๓๑	๒๑๒,๓๖๗	๔๕.๖๙	๔๑.๗๔

หมายเหตุ : การติดตั้ง GPS ของรถทุกประเภทมีจำนวนเพิ่มขึ้นมาก เนื่องจากมีการปรับปรุงข้อมูลจากระบบฐานข้อมูลใหม่

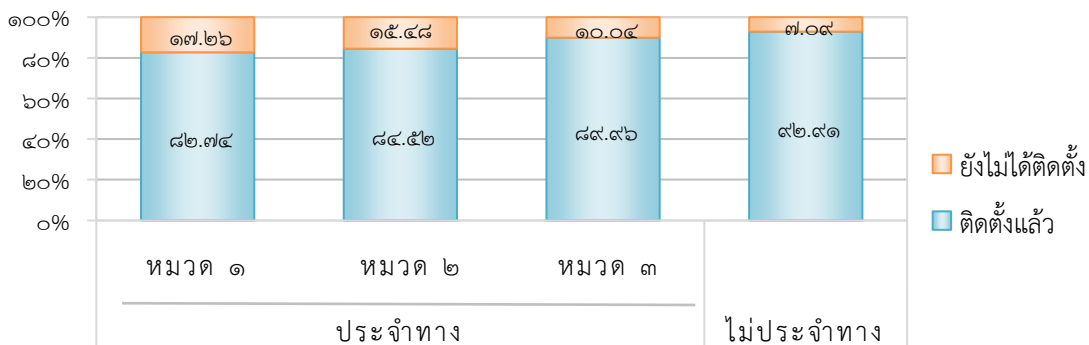
สถิติการติดตั้ง GPS ของรถทุกประเภทระหว่าง เดือนมกราคม ๒๕๖๑ เปรียบเทียบกับเดือนธันวาคม ๒๕๖๐ (ร้อยละ)



๕. จำนวนรถตู้โดยสารที่ต้องติดตั้ง GPS และที่ติดตั้ง GPS แล้ว

ประเภทรถ	จำนวนรถที่ต้องติดตั้ง (คัน)	จำนวนรถที่ติดตั้งแล้ว (คัน)	จำนวนรถที่ติดตั้งแล้ว (ร้อยละ)
ประจำทาง	๑๔,๙๑๑	๑๒,๗๓๑	๘๕.๓๘
หมวด ๑	๔,๙๖๔	๔,๑๐๗	๘๒.๗๔
หมวด ๒	๕,๙๖๔	๕,๐๔๑	๘๔.๕๒
หมวด ๓	๓,๙๘๓	๓,๕๘๓	๘๙.๙๖
ไม่ประจำทาง	๒๙,๑๑๖	๒๗,๐๕๓	๙๒.๙๑
รวมทั้งหมด	๔๔,๐๒๗	๓๙,๗๘๔	๙๐.๓๖

สถิติการติดตั้ง GPS ของรถตู้โดยสาร (ร้อยละ)

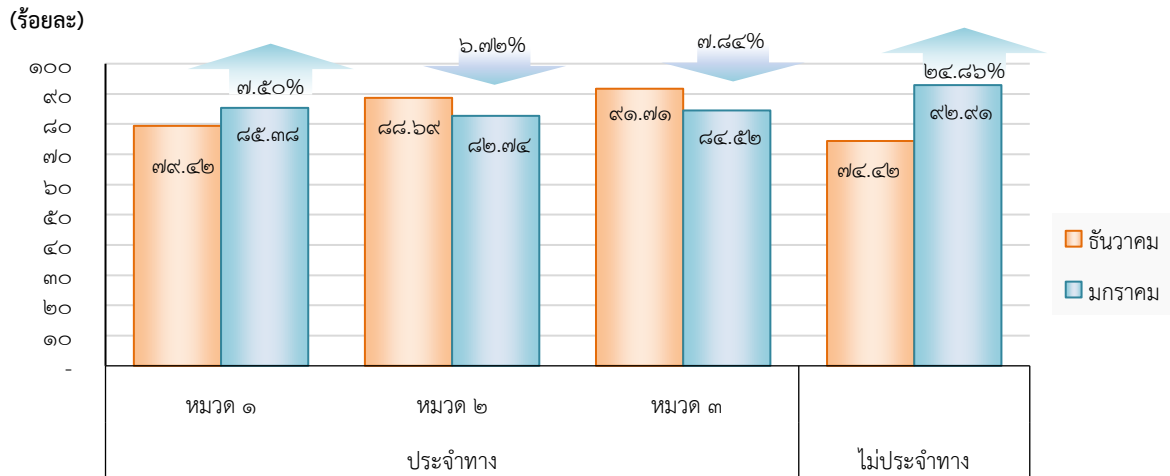


๕.๑ จำนวนรถตู้โดยสารที่ติดตั้ง GPS เดือนมกราคม ๒๕๖๑ เปรียบเทียบกับเดือนธันวาคม ๒๕๖๐

ประเภท	ธันวาคม		มกราคม		ร้อยละอัตราการเปลี่ยนแปลง (เพิ่ม/ลด)
	จำนวนการติดตั้ง (คัน)	ร้อยละ	จำนวนการติดตั้ง (คัน)	ร้อยละ	
หมวด ๑	๔,๐๕๖	๗๙.๔๒	๔,๑๐๗	๘๕.๓๘	๗.๕๐
หมวด ๒	๕,๐๕๒	๘๘.๖๙	๕,๐๔๑	๘๒.๗๔	-๖.๗๒
หมวด ๓	๓,๓๕๔	๙๑.๗๑	๓,๕๘๓	๘๔.๕๒	-๗.๘๔
ไม่ประจำทาง	๑๙,๖๘๑	๗๔.๔๒	๒๗,๐๕๓	๙๒.๙๑	๒๔.๘๖
รวมทั้งหมด	๓๒,๑๔๓	๗๘.๕๘	๓๙,๗๘๔	๙๐.๓๖	๑๕.๐๐

หมายเหตุ : การติดตั้ง GPS ของรถตู้โดยสารมีการเปลี่ยนแปลงมาก เนื่องจากมีการปรับปรุงข้อมูลจากระบบฐานข้อมูลใหม่

สถิติการติดตั้ง GPS ของรถตู้โดยสาร ระหว่างเดือนมกราคม ๒๕๖๑ เปรียบเทียบกับเดือนธันวาคม ๒๕๖๐ (ร้อยละ)

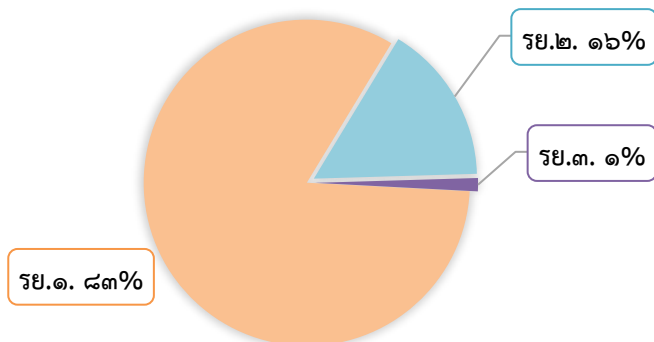


๖. จำนวนรถพยาบาลที่เชื่อมต่อข้อมูลกับศูนย์ GPS

หน่วย : คัน

รย. ๑	รย. ๒	รย. ๓	รวม
๙๕๑	๑๘๒	๑๕	๑,๑๔๘

สถิติร้อยละรถพยาบาลที่เชื่อมต่อข้อมูลกับศูนย์ GPS



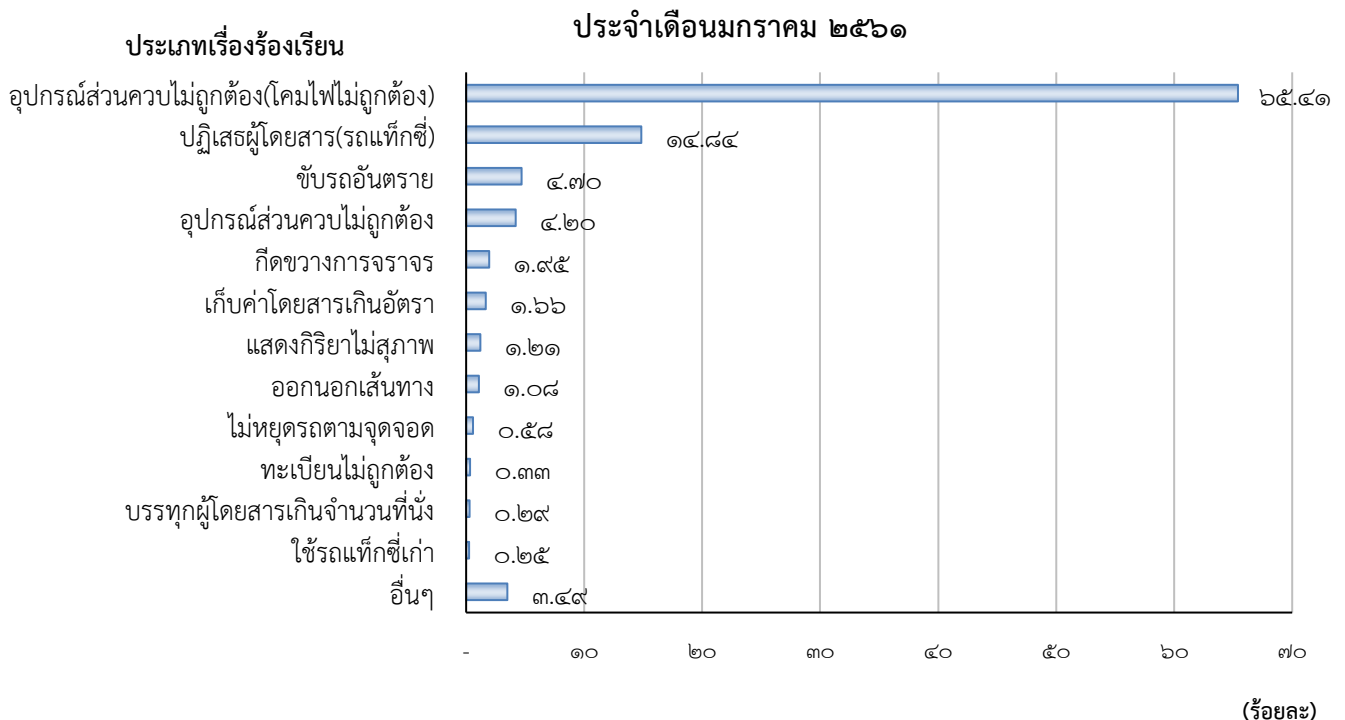
๗. จำนวนผู้ร้องเรียนผ่าน Application “DLT GPS”

ศูนย์บริหารจัดการเดินรถระบบ GPS ได้รับเรื่องร้องเรียนที่ผ่าน Application “DLT GPS” บนโทรศัพท์มือถือในเดือนมกราคม ๒๕๖๑ จำนวน ๒,๔๐๕ เรื่อง โดยมีเรื่องร้องเรียนต่าง ๆ ดังนี้

๗.๑	อุปกรณ์ส่วนควบไม่ถูกต้อง (โคมไฟไม่ถูกต้อง)	จำนวน ๑,๕๗๓ เรื่อง
๗.๒	ปฏิเสธผู้โดยสาร(รถแท็กซี่)	จำนวน ๓๕๗ เรื่อง
๗.๓	ขับรถอันตราย	จำนวน ๑๑๓ เรื่อง
๗.๔	เครื่องอุปกรณ์ส่วนควบไม่ถูกต้อง	จำนวน ๑๐๑ เรื่อง
๗.๕	กีดขวางทางจราจร	จำนวน ๔๗ เรื่อง
๗.๖	เก็บค่าโดยสารเกินอัตรา	จำนวน ๔๐ เรื่อง
๗.๗	แสดงกิริยาไม่สุภาพ	จำนวน ๒๙ เรื่อง
๗.๘	ออกนอกเส้นทาง	จำนวน ๒๖ เรื่อง
๗.๙	ไม่หยุดรถตามจุดจอด	จำนวน ๑๔ เรื่อง
๗.๑๐	ทะเบียนไม่ถูกต้อง	จำนวน ๘ เรื่อง
๗.๑๑	บรรทุกผู้โดยสารเกินจำนวนที่นั่ง	จำนวน ๗ เรื่อง
๗.๑๒	ใช้รถแท็กซี่เก่า	จำนวน ๖ เรื่อง
๗.๑๓	อื่น ๆ	จำนวน ๘๔ เรื่อง

(หมายเหตุ : อื่น ๆ คือ พนักงานขับมีพฤติกรรมไม่เหมาะสม , รถโดยสารสาธารณะไม่ปิดประตู , ใช้รถผิดประเภท, จอดรถในที่จอดรถคนพิการ , จอดรอรับผู้โดยสารนาน , รถมีควันดำ , บรรทุกของเกิน)

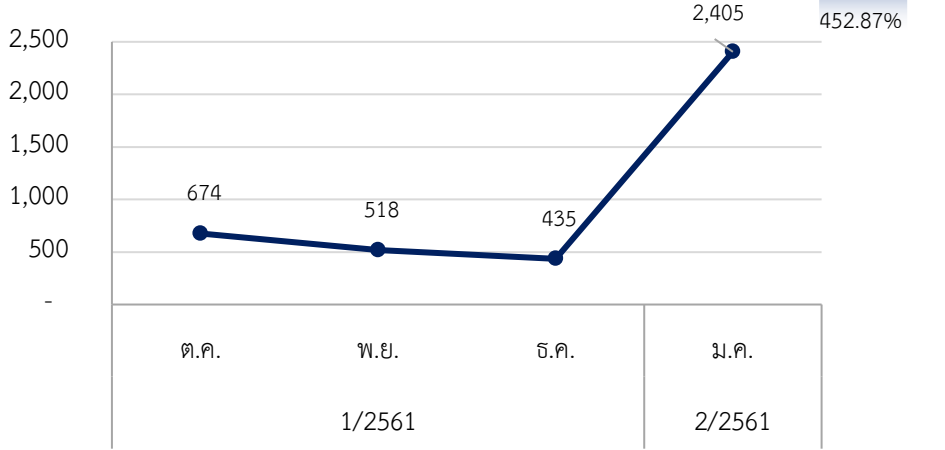
สถิติร้อยละเรื่องร้องเรียนผ่าน Application "DLT GPS"



จากสถิติร้อยละเรื่องร้องเรียนผ่าน Application “DLT GPS” มีผู้ร้องเรียนเรื่องอุปกรณ์ส่วนควบไม่ถูกต้อง(โคมไฟไม่ถูกต้อง) มากที่สุดร้อยละ ๖๕.๔๑ อันดับสองคือเรื่องปฏิเสธผู้โดยสาร(รถแท็กซี่)ร้อยละ ๑๔.๘๔ อันดับสามคือเรื่องขับรถอันตราย ร้อยละ ๔.๗๐ ซึ่งทางศูนย์ฯ GPS ได้ส่งเรื่องร้องเรียนให้กองตรวจการขนส่งทางบกดำเนินการต่อไป

๗.๑ สถิติการร้องเรียนผ่าน Application “DLT GPS”

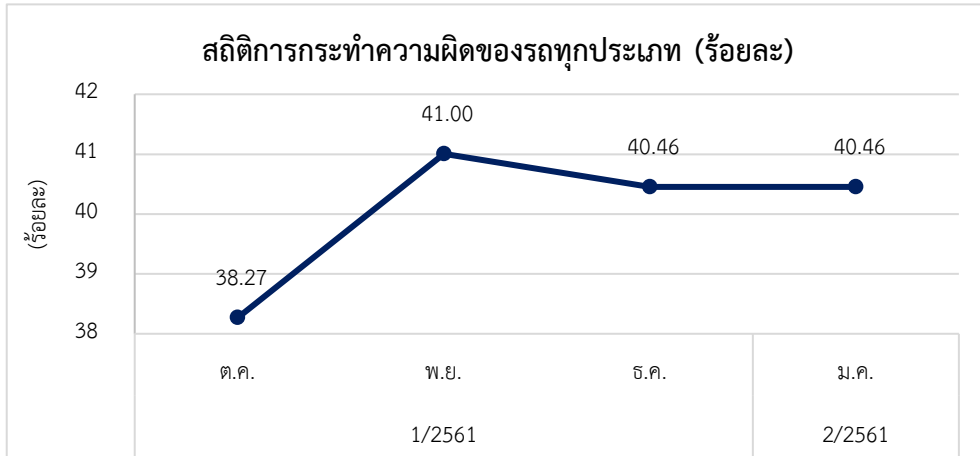
จำนวน (เรื่อง)



สถิติการร้องเรียนผ่าน Application “DLT GPS” พบว่าในเดือนมกราคม ๒๕๖๑ มีเรื่องร้องเรียนจำนวน ๒,๔๐๕ เรื่อง มีอัตราการเปลี่ยนแปลงเพิ่มขึ้นร้อยละ ๔๕๒.๘๗ เมื่อเปรียบเทียบกับเดือนธันวาคม ๒๕๖๐

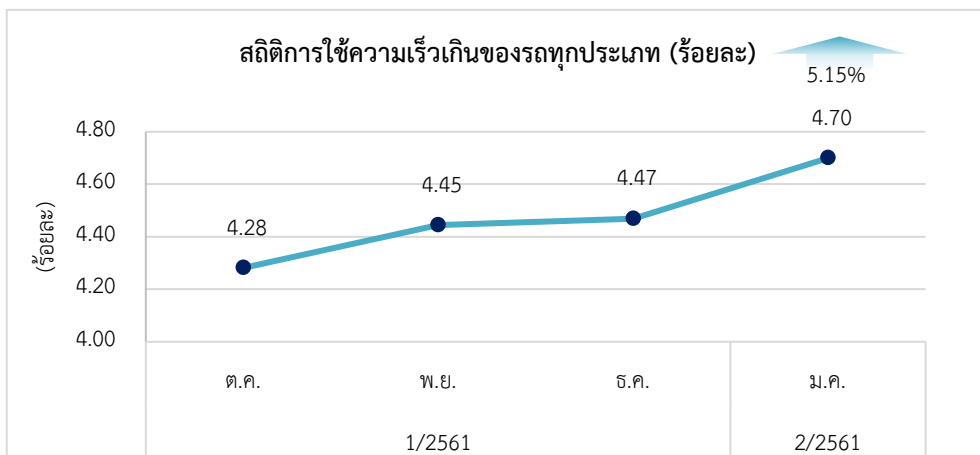
๘. การวิเคราะห์การกระทำความผิดจากระบบ GPS

ในเดือนมกราคม ๒๕๖๑ มีรถทุกประเภทที่ติดตั้ง GPS การกระทำผิดร้อยละ ๔๐.๔๖ ร้อยละการกระทำผิดไม่เปลี่ยนแปลงจากเดือน ธันวาคม ๒๕๖๐

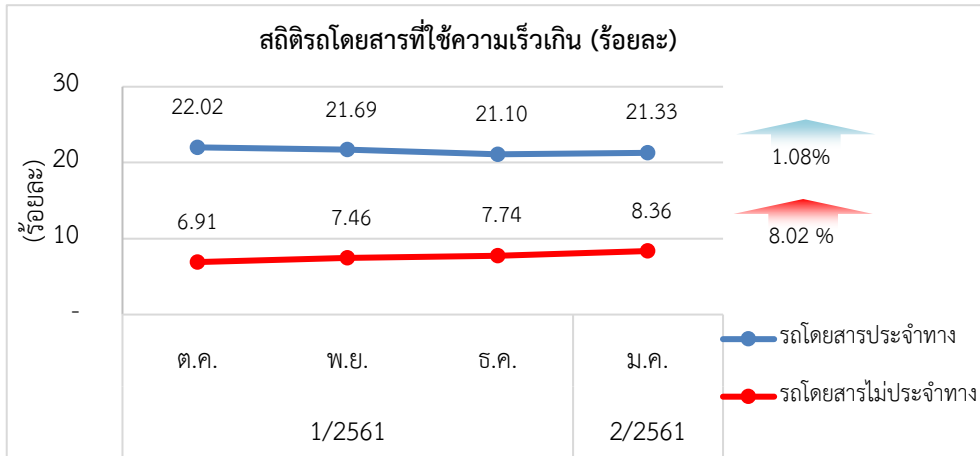


๘.๑ สถิติการใช้ความเร็วเกิน

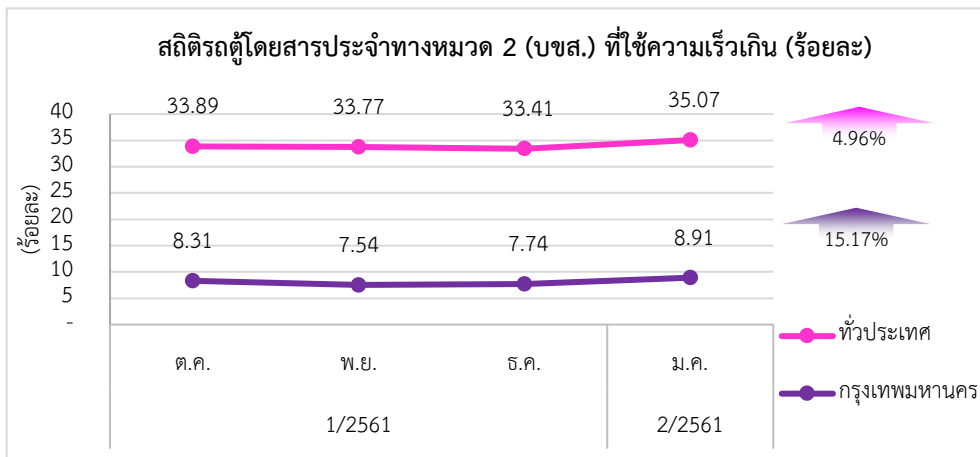
๑) สถิติของรถทุกประเภท ในเดือนมกราคม ๒๕๖๑ พบว่ารถทุกประเภทที่ติดตั้ง GPS มีการใช้ความเร็วเกินร้อยละ ๔.๗๐ มีอัตราการเปลี่ยนแปลงเพิ่มขึ้นร้อยละ ๕.๑๕ เมื่อเทียบกับเดือนธันวาคม ๒๕๖๐



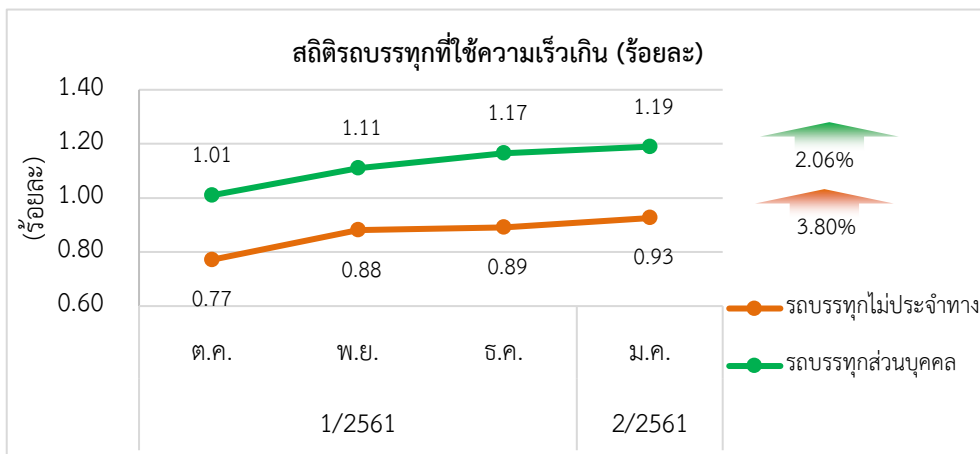
๒) รถโดยสาร ในเดือนมกราคม ๒๕๖๑ พบรถโดยสารที่ติดตั้งระบบ GPS มีการใช้ความเร็วเกินสูงที่สุดคือรถโดยสารประจำทางร้อยละ ๒๑.๓๓ รองลงมาคือรถโดยสารไม่ประจำทางร้อยละ ๘.๓๖ มีอัตราการเปลี่ยนแปลงเพิ่มขึ้นร้อยละ ๑.๐๘ และ ๘.๐๒ ตามลำดับ เมื่อเทียบกับเดือนธันวาคม ๒๕๖๐



๓) รถตู้โดยสารประจำทาง หมวด ๒ (บขส.) ในเดือนมกราคม ๒๕๖๑ พบรถตู้โดยสารประจำทางหมวด ๒ (บขส.) ที่ติดตั้งระบบ GPS มีการใช้ความเร็วเกินโดยเฉลี่ยทั่วประเทศร้อยละ ๓๕.๐๗ ในเขตกรุงเทพมหานครร้อยละ ๘.๙๑ มีอัตราการเปลี่ยนแปลงเพิ่มขึ้นร้อยละ ๔.๙๖ และ ๑๕.๑๗ ตามลำดับ เมื่อเทียบกับเดือนธันวาคม ๒๕๖๐

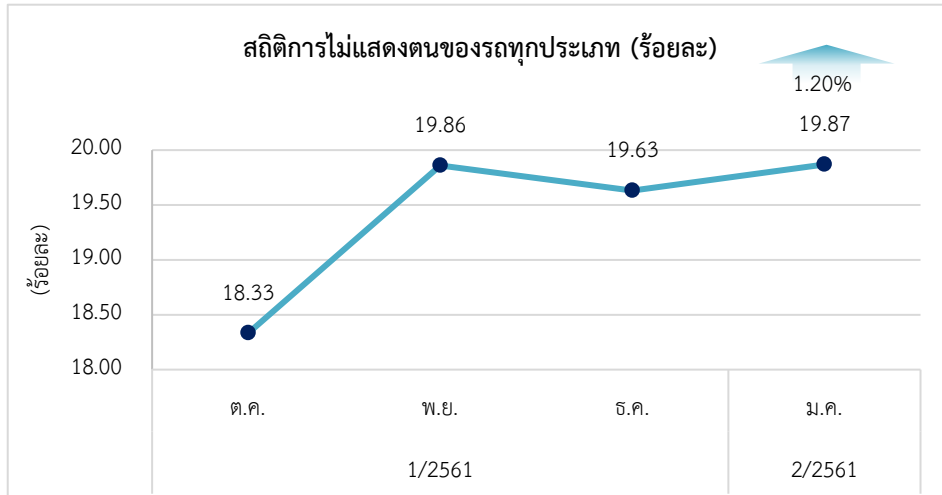


๔) รถบรรทุก ในเดือนมกราคม ๒๕๖๑ พบรถบรรทุกที่ติดตั้งระบบ GPS มีการใช้ความเร็วเกินสูงที่สุดคือรถบรรทุกส่วนบุคคลร้อยละ ๑.๑๙ รองลงมาคือรถบรรทุกไม่ประจำทางร้อยละ ๐.๙๓ มีอัตราการเปลี่ยนแปลงเพิ่มขึ้นร้อยละ ๒.๐๖ และ ๓.๘๐ ตามลำดับ เมื่อเทียบกับเดือนธันวาคม ๒๕๖๐

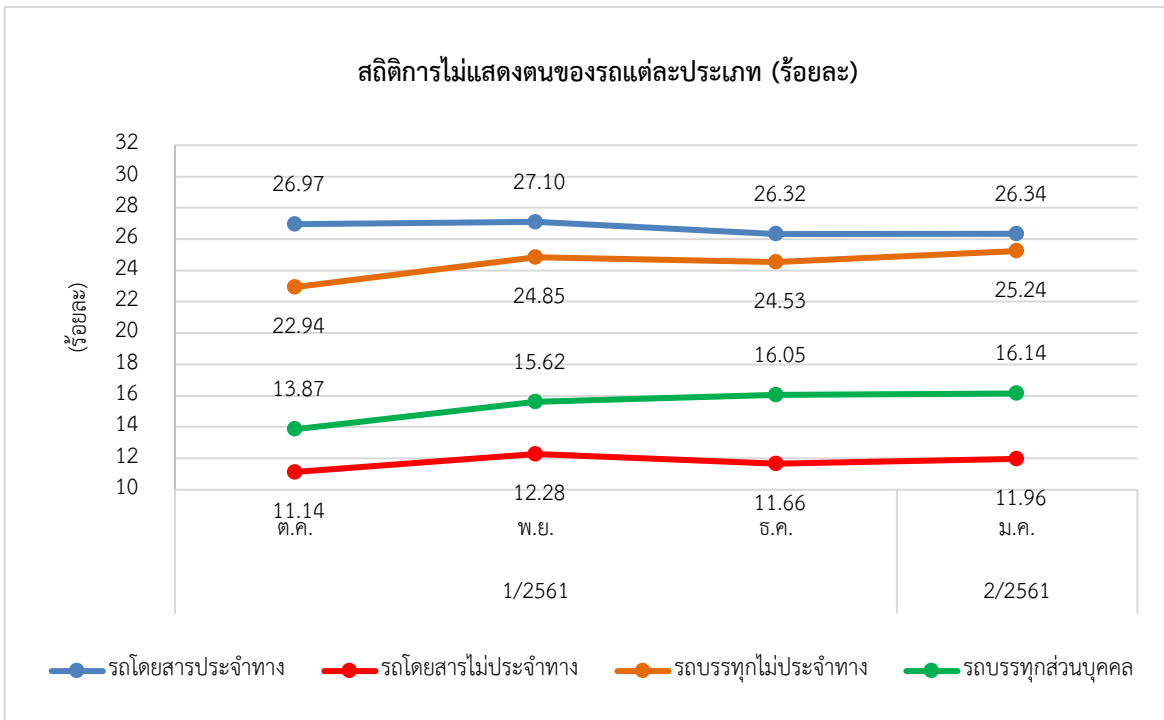


๘.๒ สถิติการไม่แสดงตน

๑) สถิติของรถทุกประเภท ในเดือนมกราคม ๒๕๖๑ พบว่ารถทุกประเภทที่ติดตั้ง GPS มีการไม่แสดงตนร้อยละ ๑๙.๘๗ มีอัตราการเปลี่ยนแปลงเพิ่มขึ้นร้อยละ ๑.๒๐ เมื่อเทียบกับเดือน ธันวาคม ๒๕๖๐

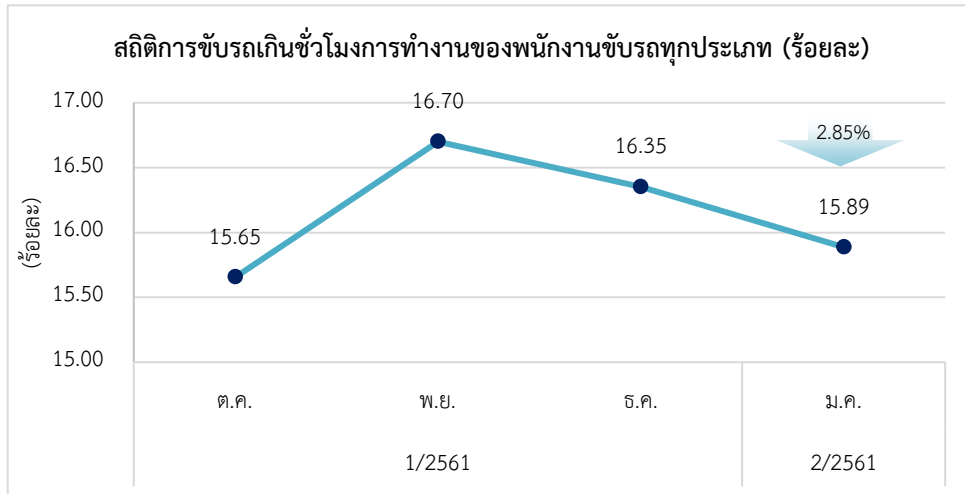


๒) สถิติของรถแต่ละประเภท สถิติการไม่แสดงตนของพนักงานขับรถแต่ละประเภทจากระบบ GPS ในเดือนมกราคม ๒๕๖๑ พบว่ารถโดยสารประจำทางไม่แสดงตนสูงที่สุดร้อยละ ๒๖.๓๔ รองลงมาคือรถบรรทุกไม่ประจำทางร้อยละ ๒๕.๒๔ รถบรรทุกส่วนบุคคลร้อยละ ๑๖.๑๔ และรถโดยสารไม่ประจำทาง ร้อยละ ๑๑.๙๖ ตามลำดับ

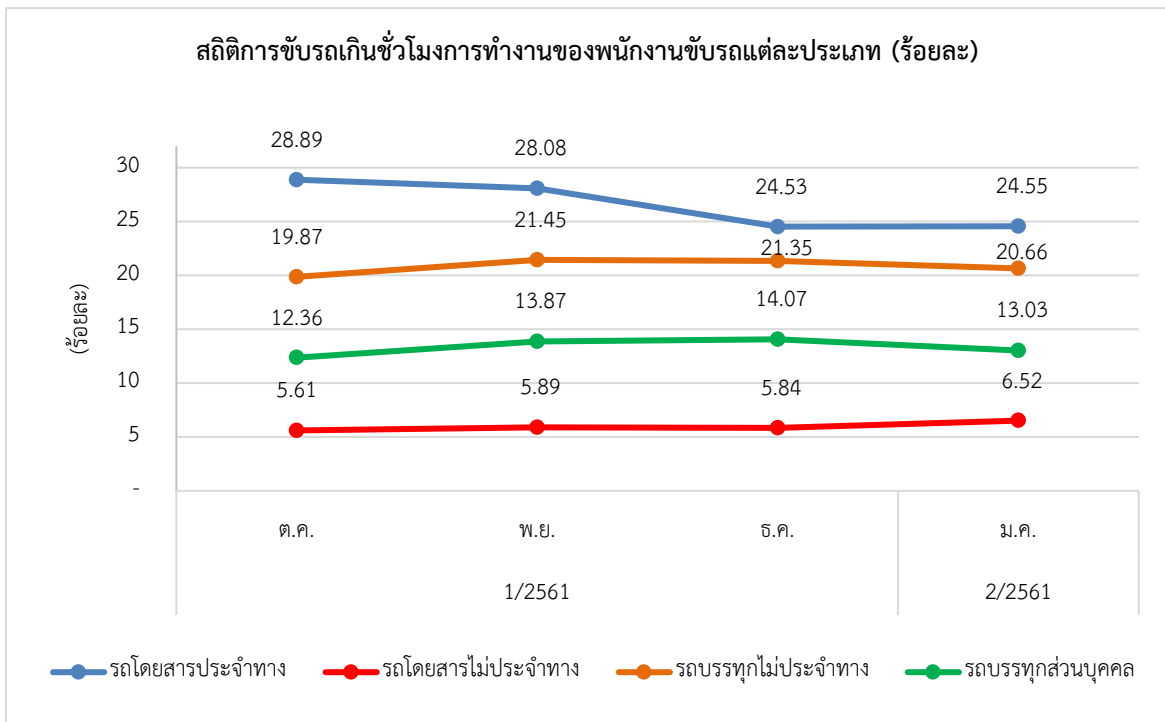


๘.๓ สถิติการขับรถเกินชั่วโมงการทำงานของพนักงานขับรถ

๑) สถิติของรถทุกประเภท ในเดือนมกราคม ๒๕๖๑ พบว่ารถทุกประเภทที่ติดตั้ง GPS มีการขับรถเกินชั่วโมงการทำงานร้อยละ ๑๕.๘๙ มีอัตราการเปลี่ยนแปลงลดลงร้อยละ ๒.๘๕ เมื่อเทียบกับเดือนธันวาคม ๒๕๖๐



๒) สถิติของรถแต่ละประเภท สถิติการขับรถเกินชั่วโมงการทำงานของพนักงานขับรถแต่ละประเภทจากระบบ GPS ในเดือนมกราคม ๒๕๖๑ พบว่ารถโดยสารประจำทางมีชั่วโมงการทำงานเกินสูงที่สุดร้อยละ ๒๔.๕๕ รองลงมาคือรถบรรทุกไม่ประจำทางร้อยละ ๒๐.๖๖ รถบรรทุกส่วนบุคคลร้อยละ ๑๓.๐๓ และรถโดยสารไม่ประจำทางร้อยละ ๖.๕๒ ตามลำดับ



ภาคผนวก

รายงานสถิติการกระทำความผิดพลาดจากระบบ GPS

ประจำเดือนมกราคม 2561

ตารางที่ 1.1 การกระทำความผิดพลาดจากระบบ GPS ของรถทั่วประเทศ (คัน) หน่วย : คัน

ประเภท	วันที่	วัน																														ค่าเฉลี่ยจำนวนรถ ที่กระทำความผิด		
		1 ม.ค.	2 ม.ค.	3 ม.ค.	4 ม.ค.	5 ม.ค.	6 ม.ค.	7 ม.ค.	8 ม.ค.	9 ม.ค.	10 ม.ค.	11 ม.ค.	12 ม.ค.	13 ม.ค.	14 ม.ค.	15 ม.ค.	16 ม.ค.	17 ม.ค.	18 ม.ค.	19 ม.ค.	20 ม.ค.	21 ม.ค.	22 ม.ค.	23 ม.ค.	24 ม.ค.	25 ม.ค.	26 ม.ค.	27 ม.ค.	28 ม.ค.	29 ม.ค.	30 ม.ค.		31 ม.ค.	
รถโดยสาร	ประจำทาง	ความเร็วเกิน	4,688	5,642	5,108	4,728	4,724	4,480	4,566	4,425	4,210	3,755	4,180	4,550	4,366	4,702	4,666	4,391	4,188	4,201	4,578	4,252	4,732	4,654	4,227	4,230	4,256	4,601	4,403	4,653	4,592	-	3,988	4,346
		ไม่แสดงตน	5,405	6,657	6,408	5,720	6,026	5,583	5,488	5,494	5,386	5,253	5,309	5,645	5,251	5,306	5,433	5,290	5,196	5,274	5,689	5,483	5,382	5,549	5,293	5,223	6,633	5,761	5,475	5,485	5,500	5,331	5,016	5,547
		ยังไม่มีการทำงานเกิน	6,259	8,041	6,947	5,668	5,988	5,248	5,430	5,527	4,975	5,202	4,835	4,550	4,724	5,046	5,152	4,295	4,266	4,634	5,511	4,668	4,970	5,293	4,457	4,565	4,457	5,588	5,024	5,382	5,490	4,799	3,296	5,171
รถบรรทุก	ประจำทาง	ความเร็วเกิน	3,617	4,557	4,269	4,169	4,096	4,001	3,662	3,723	3,794	3,433	3,841	4,097	3,948	4,206	4,187	3,983	4,045	4,199	4,506	4,398	4,320	4,169	3,999	4,135	4,245	4,480	4,491	4,234	4,196	-	3,702	3,958
		ไม่แสดงตน	3,580	4,712	5,329	5,653	5,914	5,352	4,407	5,574	5,637	5,826	5,775	6,190	5,312	4,660	5,992	5,649	5,907	6,092	6,834	6,049	5,275	6,036	5,942	6,067	11,272	6,918	6,067	6,129	6,034	5,794	5,847	
		ยังไม่มีการทำงานเกิน	3,644	4,819	4,127	3,252	3,314	3,156	3,024	2,847	2,628	3,175	2,836	3,107	2,938	3,091	2,880	4,296	2,642	2,886	3,553	3,588	3,363	2,993	2,640	2,744	2,803	3,444	3,706	3,508	3,101	2,803	1,924	3,188
รถบรรทุก	ส่วนตัว	ความเร็วเกิน	176	254	502	735	784	791	478	752	894	840	937	923	924	574	912	1,048	1,120	1,003	1,056	964	680	918	971	1,004	967	959	931	619	858	-	835	787
		ไม่แสดงตน	3,924	6,167	13,911	20,708	22,911	22,307	14,714	22,794	25,491	25,624	25,532	26,084	23,209	15,259	23,731	25,968	26,685	26,611	26,458	23,889	16,101	24,155	26,101	26,710	30,485	26,873	23,808	15,644	23,769	26,229	25,297	22,166
		ยังไม่มีการทำงานเกิน	3,670	5,265	10,614	15,997	19,210	19,164	14,406	17,549	21,298	22,378	21,789	21,314	19,378	14,230	17,216	19,853	21,555	22,518	22,577	20,547	15,080	18,265	20,874	21,413	20,977	22,532	20,335	15,025	18,308	21,603	17,521	18,144
		ความเร็วเกิน	95	170	375	581	659	647	541	745	749	613	803	693	803	573	785	806	833	821	832	765	635	745	793	781	718	729	769	640	755	-	680	649
รถบรรทุก	ส่วนตัว	ไม่แสดงตน	920	1,846	5,204	8,208	9,266	9,278	7,113	9,583	10,033	9,662	9,904	10,065	9,655	7,334	10,047	10,443	10,484	10,424	10,454	10,038	7,723	10,016	10,363	10,477	14,926	10,777	10,028	7,491	10,147	10,539	9,916	9,109
		ยังไม่มีการทำงานเกิน	919	1,585	4,057	6,648	7,783	8,061	6,852	7,939	8,103	7,677	7,698	7,895	7,987	6,641	7,720	7,573	8,152	8,721	8,822	8,703	7,052	8,450	8,292	8,422	8,325	8,754	8,676	7,447	8,328	8,722	5,841	7,350

ตารางที่ 1.2 การกระทำความผิดพลาดจากระบบ GPS ของรถทั่วประเทศ (ร้อยละ) หน่วย : ร้อยละ

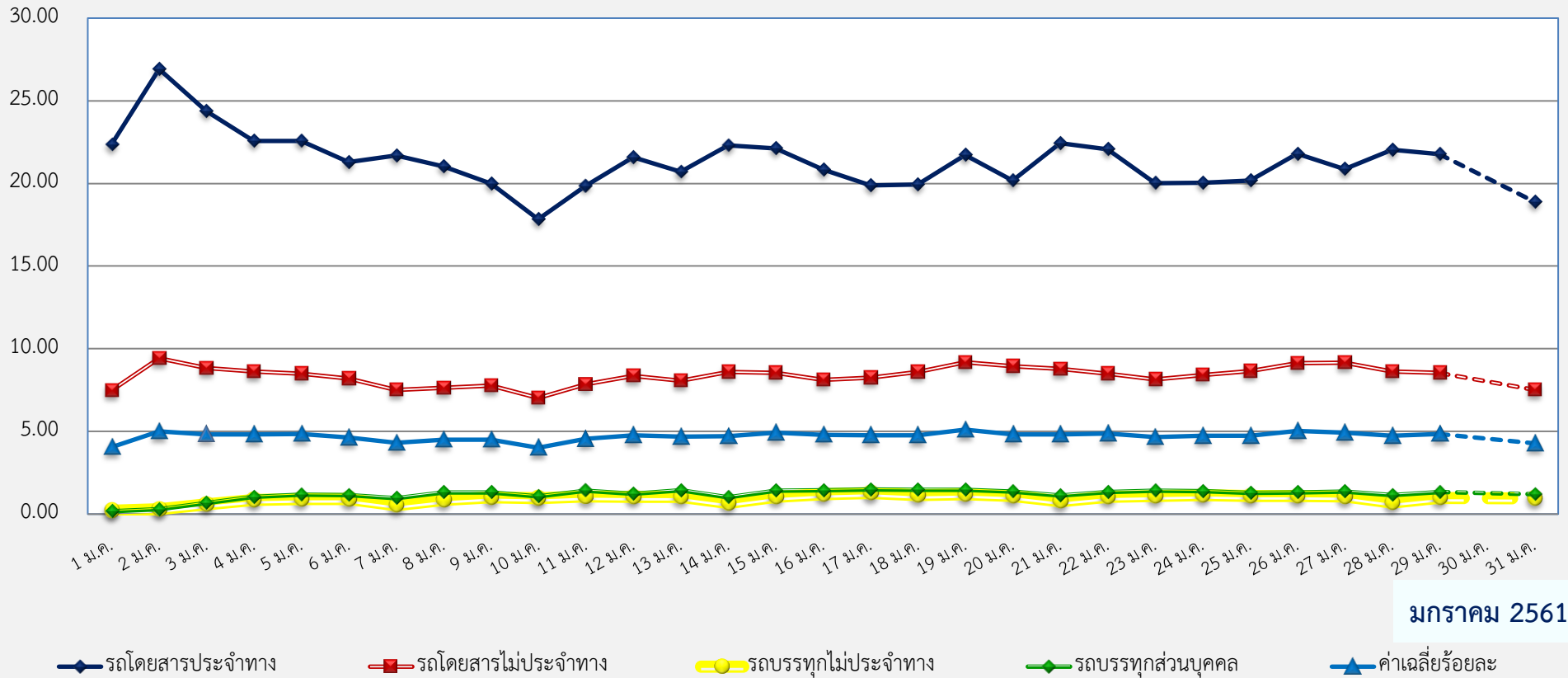
ประเภท	วันที่	วัน																														ค่าเฉลี่ยร้อยละรถ ที่กระทำความผิด		
		1 ม.ค.	2 ม.ค.	3 ม.ค.	4 ม.ค.	5 ม.ค.	6 ม.ค.	7 ม.ค.	8 ม.ค.	9 ม.ค.	10 ม.ค.	11 ม.ค.	12 ม.ค.	13 ม.ค.	14 ม.ค.	15 ม.ค.	16 ม.ค.	17 ม.ค.	18 ม.ค.	19 ม.ค.	20 ม.ค.	21 ม.ค.	22 ม.ค.	23 ม.ค.	24 ม.ค.	25 ม.ค.	26 ม.ค.	27 ม.ค.	28 ม.ค.	29 ม.ค.	30 ม.ค.		31 ม.ค.	
รถโดยสาร	ประจำทาง	ความเร็วเกิน	22.36	26.92	24.37	22.57	22.56	21.29	21.69	21.03	20.00	17.84	19.86	21.59	20.72	22.31	22.13	20.83	19.89	19.93	21.72	20.17	22.44	22.06	20.02	20.05	20.16	21.80	20.87	22.05	21.76	-	18.90	21.33
		ไม่แสดงตน	25.78	31.76	30.57	27.31	28.78	26.53	26.07	26.11	25.59	24.95	25.22	26.79	24.91	25.18	25.76	25.10	24.68	25.03	26.99	26.00	25.52	26.30	25.07	24.75	31.43	27.29	25.95	25.99	26.07	25.26	23.77	26.34
		ยังไม่มีการทำงานเกิน	29.86	38.36	33.14	27.06	28.60	24.93	25.79	26.27	23.63	24.71	22.97	21.59	22.41	23.95	24.43	20.38	20.26	21.99	26.15	22.14	23.56	25.09	21.11	21.63	21.12	26.47	23.81	25.50	26.02	22.74	15.62	24.55
รถบรรทุก	ประจำทาง	ความเร็วเกิน	7.48	9.43	8.83	8.63	8.48	8.21	7.51	7.64	7.78	7.02	7.85	8.37	8.06	8.59	8.55	8.13	8.25	8.59	9.18	8.95	8.79	8.48	8.14	8.42	8.64	9.13	9.15	8.62	8.53	-	7.52	8.36
		ไม่แสดงตน	7.40	9.75	11.02	11.70	12.25	10.98	9.04	11.43	11.55	11.92	11.80	12.64	10.85	9.52	12.23	11.53	12.05	12.46	13.92	12.32	10.74	12.28	12.09	12.35	22.94	14.09	12.36	10.75	12.46	12.26	11.76	11.96
		ยังไม่มีการทำงานเกิน	7.54	9.97	8.54	6.73	6.86	6.48	6.20	5.84	5.39	6.50	5.80	6.34	6.00	6.31	5.88	8.77	5.39	5.90	7.24	7.31	6.84	6.09	5.37	5.58	5.70	7.02	7.55	7.14	6.31	5.69	3.91	6.52
รถบรรทุก	ส่วนตัว	ความเร็วเกิน	0.20	0.29	0.58	0.85	0.90	0.90	0.54	0.86	1.02	0.95	1.06	1.05	1.05	0.65	1.04	1.19	1.27	1.14	1.20	1.09	0.77	1.04	1.10	1.14	1.10	1.09	1.06	0.70	0.98	-	0.95	0.93
		ไม่แสดงตน	4.52	7.10	16.02	23.86	26.39	25.43	16.77	25.97	28.98	29.05	29.01	29.60	26.41	17.41	27.06	29.58	30.34	30.22	29.96	27.04	18.21	27.32	29.58	30.30	34.65	30.56	27.07	17.79	27.01	29.79	28.72	25.24
		ยังไม่มีการทำงานเกิน	4.22	6.06	12.22	18.44	22.12	21.84	16.41	19.99	24.21	25.37	24.76	24.19	22.05	16.23	19.63	22.61	24.51	25.57	25.57	23.26	17.06	20.66	23.66	24.29	23.85	25.63	23.12	17.08	20.81	24.53	19.89	20.66
		ความเร็วเกิน	0.17	0.30	0.67	1.03	1.17	1.14	0.95	1.31	1.31	1.07	1.41	1.22	1.43	1.03	1.40	1.44	1.49	1.46	1.48	1.36	1.13	1.32	1.41	1.39	1.28	1.29	1.36	1.13	1.34	-	1.20	1.19
รถบรรทุก	ส่วนตัว	ไม่แสดงตน	1.63	3.28	9.24	14.60	16.50	16.31	12.50	16.84	17.61	16.90	17.43	17.72	17.17	13.13	17.97	18.67	18.71	18.58	18.57	17.83	13.70	17.77	18.39	18.60	26.53	19.11	17.78	13.27	17.96	18.63	17.51	16.14
		ยังไม่มีการทำงานเกิน	1.63	2.81	7.21	11.83	13.86	14.17	12.04	13.95	14.22	13.43	13.55	13.90	14.20	11.89	13.81	13.54	14.54	15.54	15.67	15.45	12.51	14.99	14.72	14.96	14.80	15.53	15.38	13.20	14.74	15.42	10.32	13.03
ค่าเฉลี่ยรวม	รถทุกประเภท	ความเร็วเกิน	4.04	5.00	4.83	4.81	4.84	4.63	4.31	4.50	4.49	4.01	4.54	4.77	4.69	4.71	4.94	4.78	4.76	4.77	5.11	4.83	4.82	4.88	4.65	4.73	4.75	5.02	4.94	4.73	4.84	-	4.28	4.70
		ไม่แสดงตน	6.51	9.12	4.83	18.98	20.79	19.83	14.79	20.26	21.67	21.53	21.66	22.32	20.28	15.25	21.15	22.14	22.55	22.60	23.02	21.16	16.04	21.28	22.20	22.58	29.52	23.46	21.15	15.80	21.21	22.39	21.40	19.87
		ยังไม่มีการทำงานเกิน	6.82	9.28	14.52	14.87	17.10	16.62	13.85	15.79	17.23	17.85	17.30	17.15	16.35	13.58	15.43	16.84	17.10	18.10	18.84	17.46	14.17	16.28	16.88	17.30	17.05	18.80	17.59	14.61	16.40	17.64	13.29	15.89

หมายเหตุ : มีข้อผิดพลาดของข้อมูลความเร็วเกินในระบบ วันที่ 30 มกราคม 2561 จึงไม่นำข้อมูลในวันดังกล่าวมาคิดคำนวณ

กราฟที่ 1 ร้อยละรถที่มีความเร็วเกิน

สถิติรถที่มีความเร็วเกินในรถแต่ละประเภท (ร้อยละ)

ร้อยละ



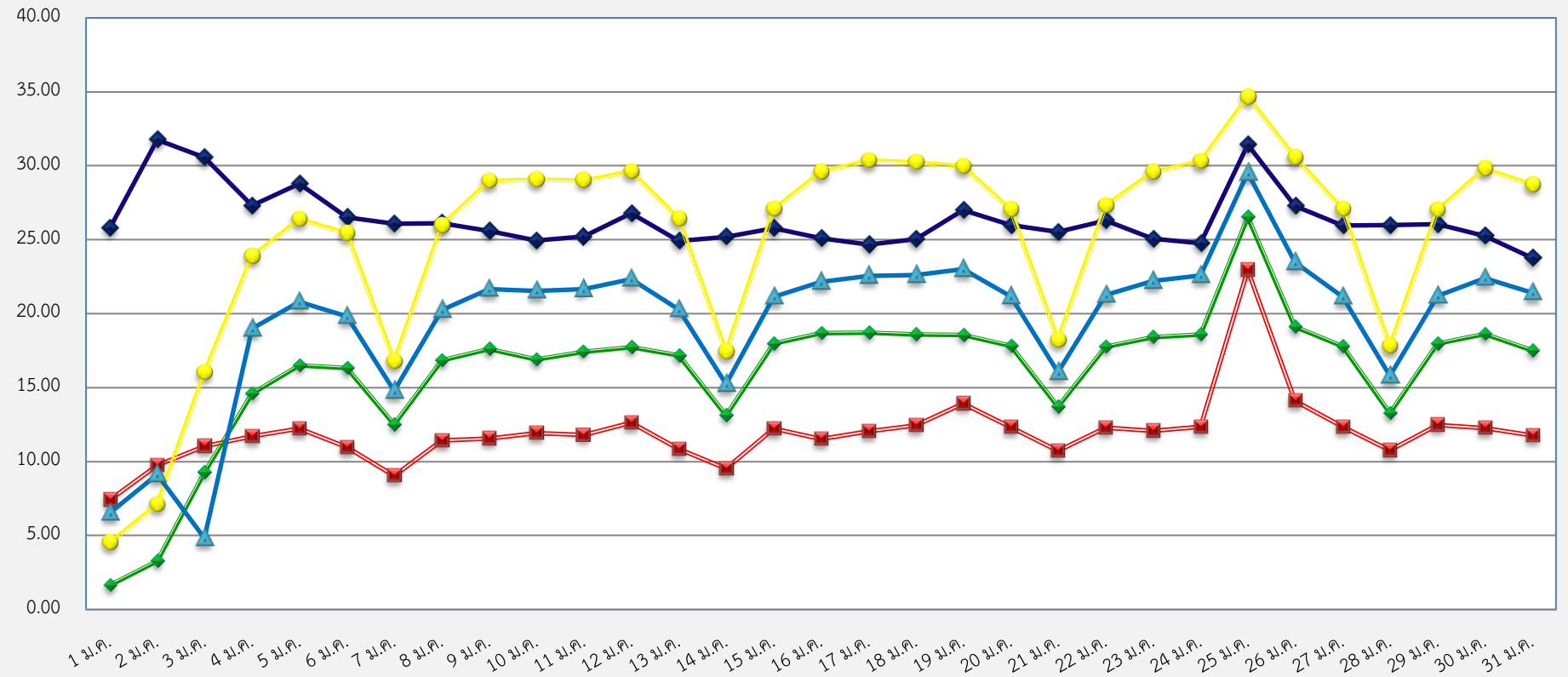
มกราคม 2561

หมายเหตุ : มีข้อผิดพลาดของข้อมูลความเร็วเกินในระบบ วันที่ 30 มกราคม 2561 จึงไม่นำข้อมูลในวันดังกล่าวมาคิดคำนวณ

กราฟที่ 2 ร้อยละการไม่แสดงตนของพนักงานขับรถ

สถิติการไม่แสดงตนของพนักงานขับรถในรถแต่ละประเภท (ร้อยละ)

ร้อยละ



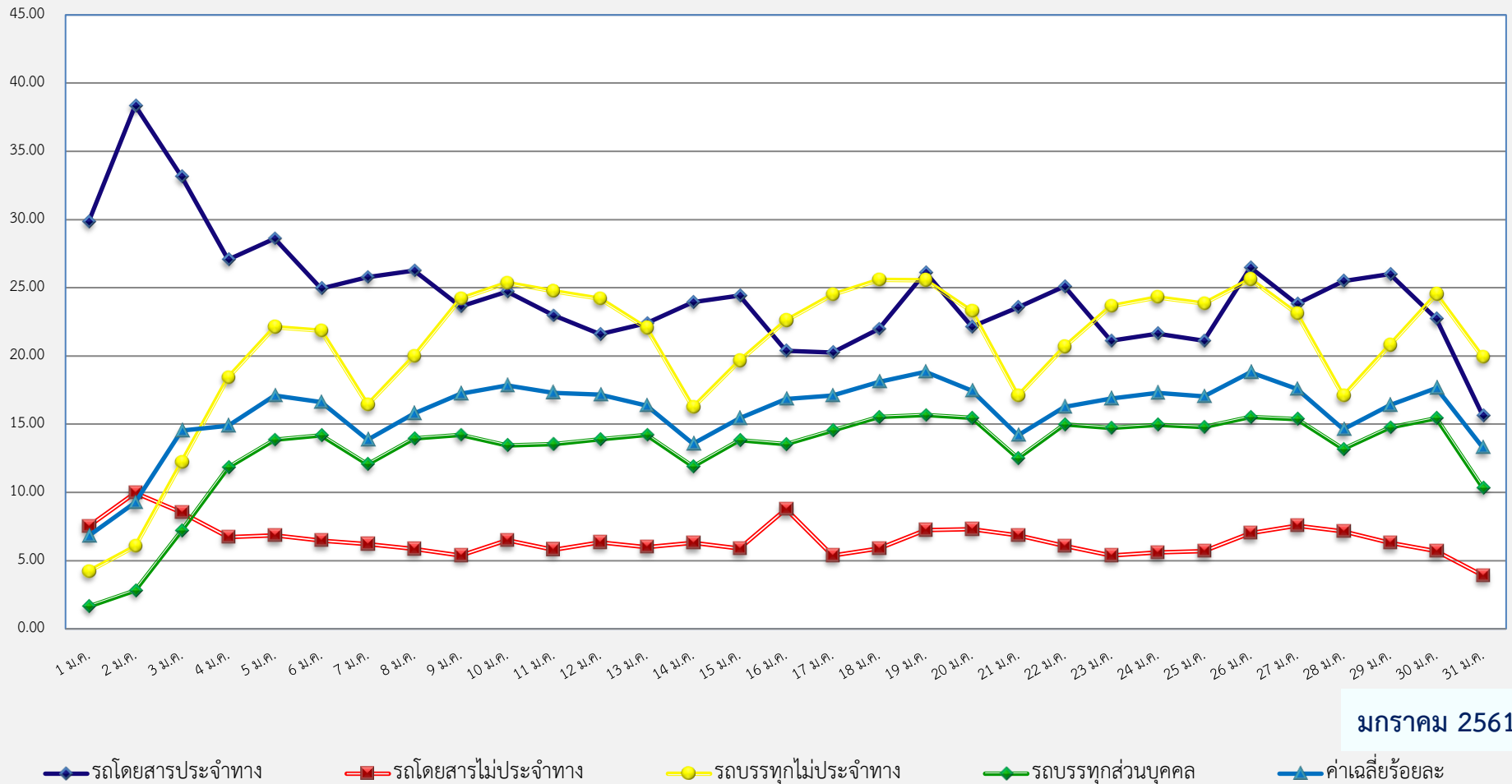
มกราคม 2561

- ◆ รถโดยสารประจำทาง
- รถโดยสารไม่ประจำทาง
- รถบรรทุกไม่ประจำทาง
- ◆ รถบรรทุกส่วนบุคคล
- ▲ ค่าเฉลี่ยร้อยละ

กราฟที่ 3 ร้อยละการขั้บรถเกินชั่วโมงการทำงานของพนักงานขั้บรถ

สถิติการทำงานเกินของพนักงานขั้บรถในรถแต่ละประเภท (ร้อยละ)

ร้อยละ



มกราคม 2561

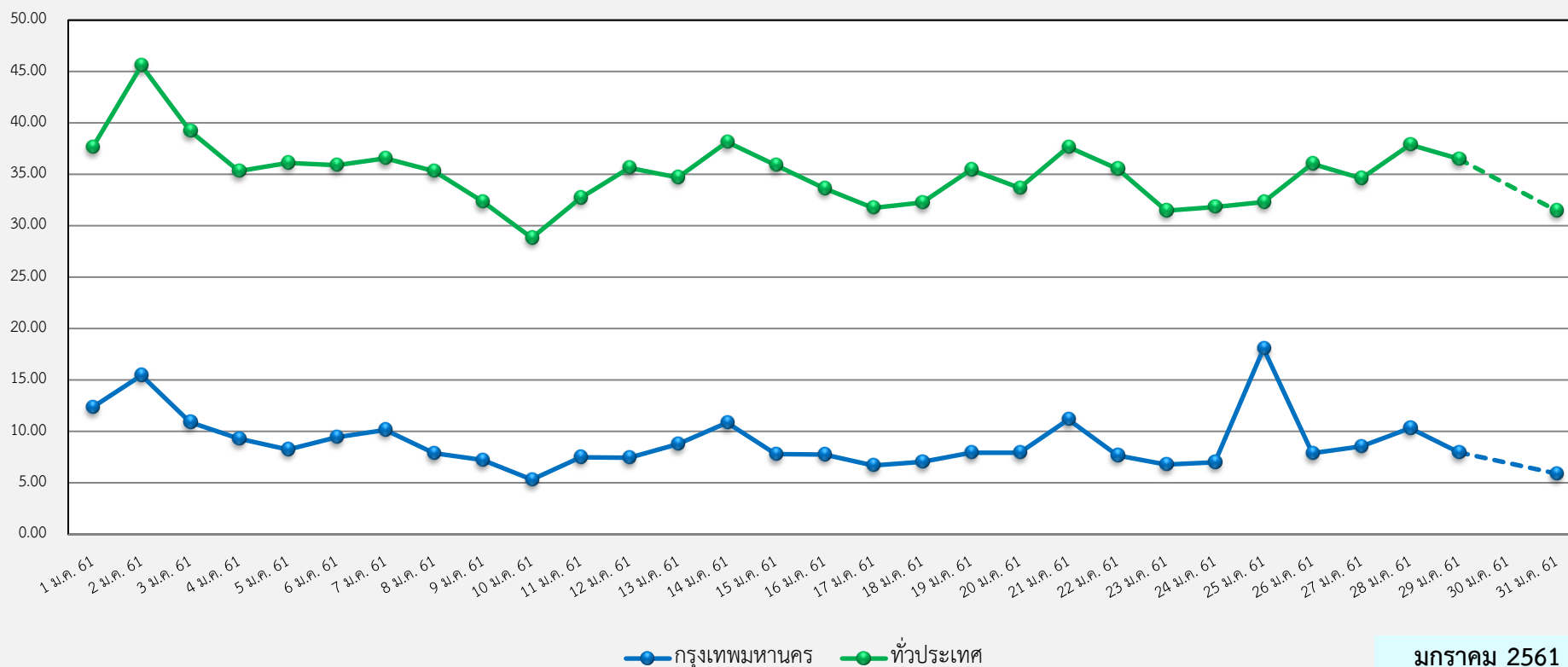
ตารางที่ 2.1 การกระทำความผิดของรถตู้โดยสารประจำทางหมวด 2 (บขส.) จากระบบ GPS

พื้นที่	วันที่	วัน																														
		1 ม.ค.	2 ม.ค.	3 ม.ค.	4 ม.ค.	5 ม.ค.	6 ม.ค.	7 ม.ค.	8 ม.ค.	9 ม.ค.	10 ม.ค.	11 ม.ค.	12 ม.ค.	13 ม.ค.	14 ม.ค.	15 ม.ค.	16 ม.ค.	17 ม.ค.	18 ม.ค.	19 ม.ค.	20 ม.ค.	21 ม.ค.	22 ม.ค.	23 ม.ค.	24 ม.ค.	25 ม.ค.	26 ม.ค.	27 ม.ค.	28 ม.ค.	29 ม.ค.	30 ม.ค.	31 ม.ค.
กรุงเทพมหานคร	จำนวน(คัน)	625	780	551	470	417	477	513	399	365	269	379	376	444	547	395	392	339	355	401	400	565	387	343	353	912	398	431	522	402	-	298
	ร้อยละ	12.37	15.44	10.91	9.31	8.26	9.44	10.15	7.90	7.22	5.32	7.51	7.45	8.80	10.84	7.82	7.76	6.72	7.03	7.94	7.92	11.18	7.66	6.79	6.99	18.06	7.89	8.54	10.34	7.97	-	5.91
ทั่วประเทศ	จำนวน(คัน)	1,900	2,303	1,980	1,783	1,824	1,815	1,847	1,784	1,636	1,457	1,652	1,799	1,752	1,926	1,812	1,698	1,601	1,629	1,791	1,702	1,904	1,797	1,589	1,608	1,632	1,819	1,747	1,912	1,841	-	1,587
	ร้อยละ	37.61	45.59	39.20	35.31	36.11	35.91	36.55	35.32	32.37	28.83	32.72	35.63	34.71	38.15	35.89	33.63	31.72	32.26	35.46	33.69	37.68	35.56	31.45	31.84	32.32	36.05	34.62	37.89	36.51	-	31.48

กราฟที่ 4 ร้อยละรถตู้โดยสารที่มีความเร็วเกิน

ร้อยละ

สถิติรถตู้โดยสารประจำทาง หมวด 2(บขส.)ที่มีความเร็วเกิน (ร้อยละ)



มกราคม 2561

หมายเหตุ : มีข้อผิดพลาดของข้อมูลความเร็วเกินในระบบ วันที่ 30 มกราคม 2561 จึงไม่นำข้อมูลในวันดังกล่าวมาคิดคำนวณ